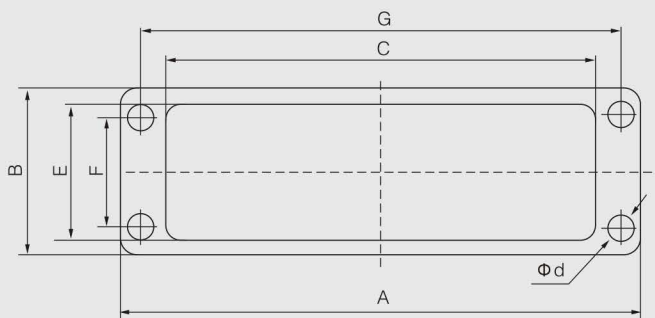


H3A开孔底座



H10A, H16A, H32A开孔底座
H6B, H10B, H16B, H24B, H32B, H48B开孔底座

底部外壳型号	安装形式	尺寸						
		A	B	C	E	F	G	Φd
H3A	开孔安装	40	28	21	21	30	—	3.3
	表面安装	40	28	—	—	30	—	3.3
H10A	开孔安装	81	29.5	57.5	24	17.5	70	3.6
	表面安装	80	50	—	—	40	48	4.5
H16A	开孔安装	96	29.5	73.7	24	17.5	86	3.6
	表面安装	96	50	—	—	40	64	4.5
H32A	开孔安装	102	56	74.2	48.4	42	92	4.3
	表面安装	106	57	—	—	46	94	5.5
H6B	开孔安装	80	43	52.2	35	32	70	4.3
	表面安装	84	52	—	—	40	70	5.5
H10B	开孔安装	93	43	65.2	35	32	83	4.3
	表面安装	94	52	—	—	40	81	5.5
H16B	开孔安装	113	43	85.5	35	32	103	4.3
	表面安装	117	57	—	—	45	105	5.5
H24B	开孔安装	140	43	112.2	35	32	130	4.3
	表面安装	144	57	—	—	45	132	5.5
H32B	开孔安装	124	79	85.5	71	65	110	5.5
	表面安装	124.5	81	—	—	67	112	5.5
H48B	开孔安装	165	90	124	82	70	148	7
	表面安装	132	120	—	—	106	111	6.5